

加热炉环境温度保护开关介绍

Internal Use Only

一、开机后，仪器加热炉不升温，其他参数正常

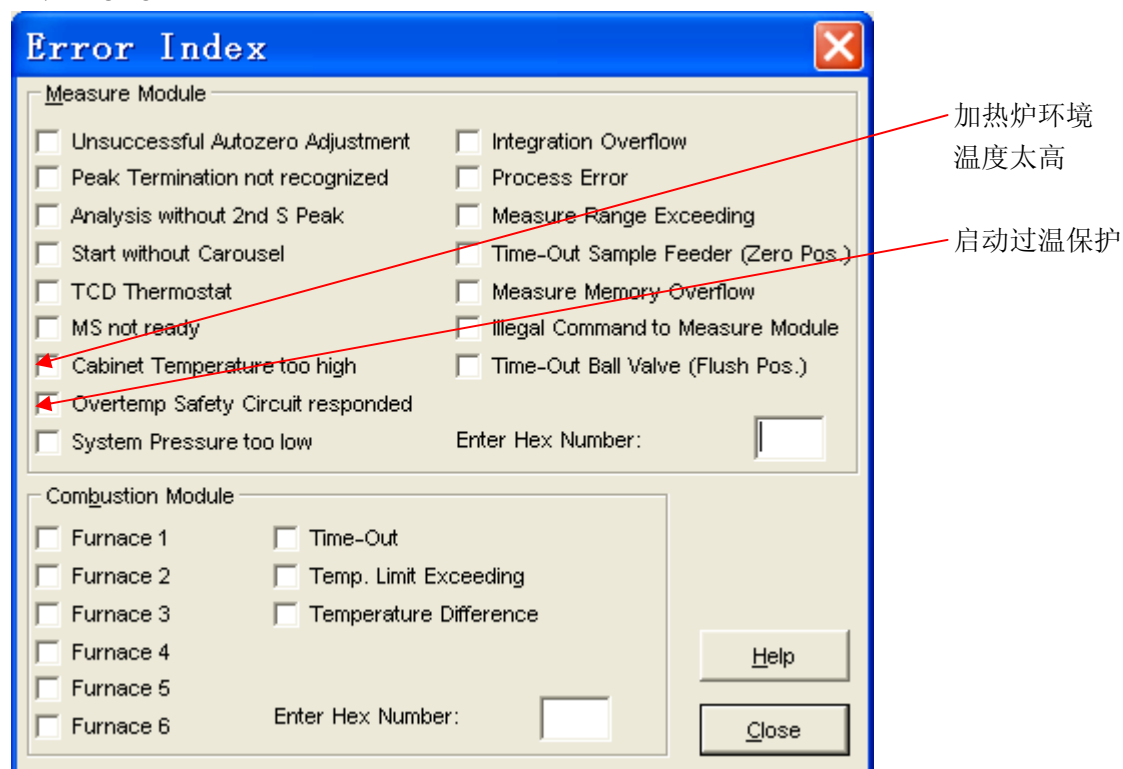
当仪器关机时燃烧室的温度太高（或突然停电，或温控失控），此时温控的热敏元件的开关被触发，启动了过温保护，切断了加热电源。通常此问题是仪器关机时燃烧室的温度太高所引起的

解决方法：将加热管的炉上方的热敏开关按回原处

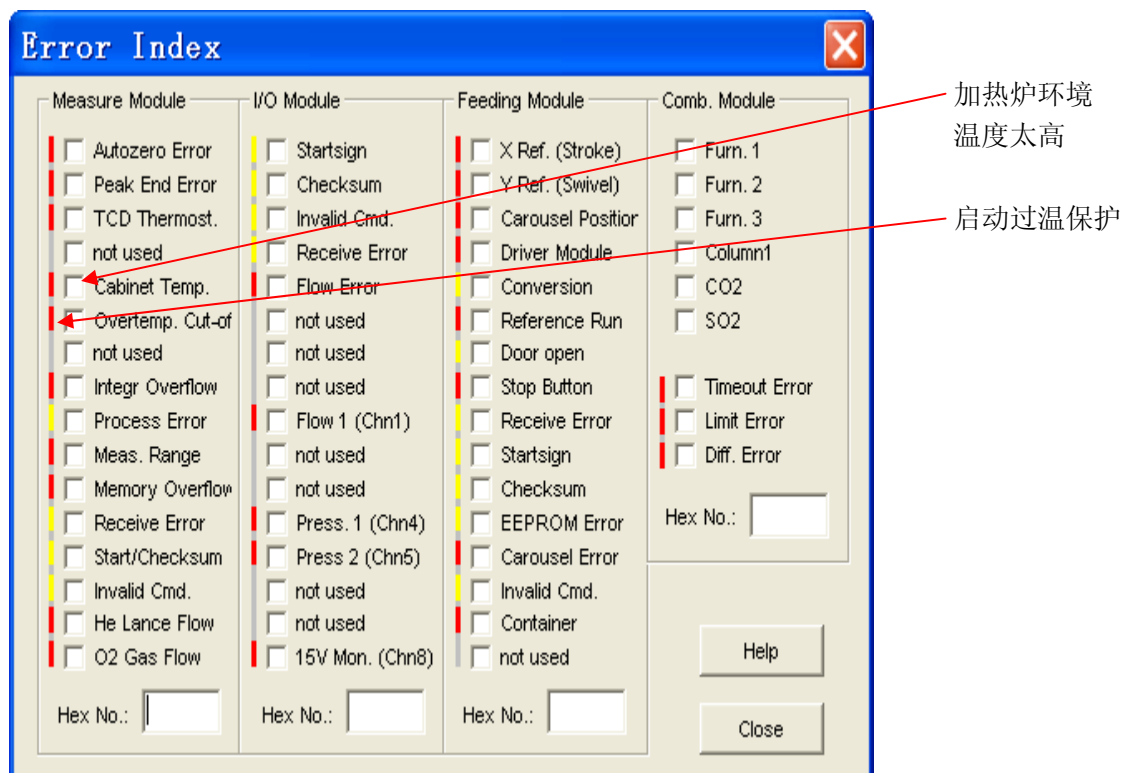
1. 出错信号：error: Measure Module 00C0

Cabinet Temperature Too High, Overtempt.Safety Circuit Respo.

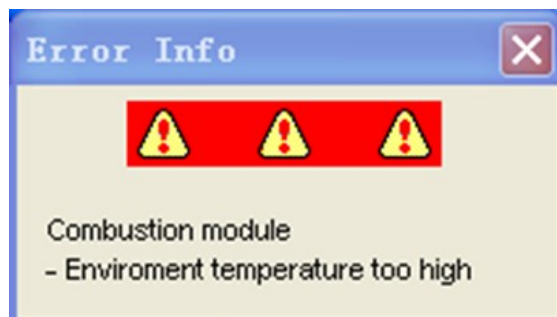
EL/MACRO



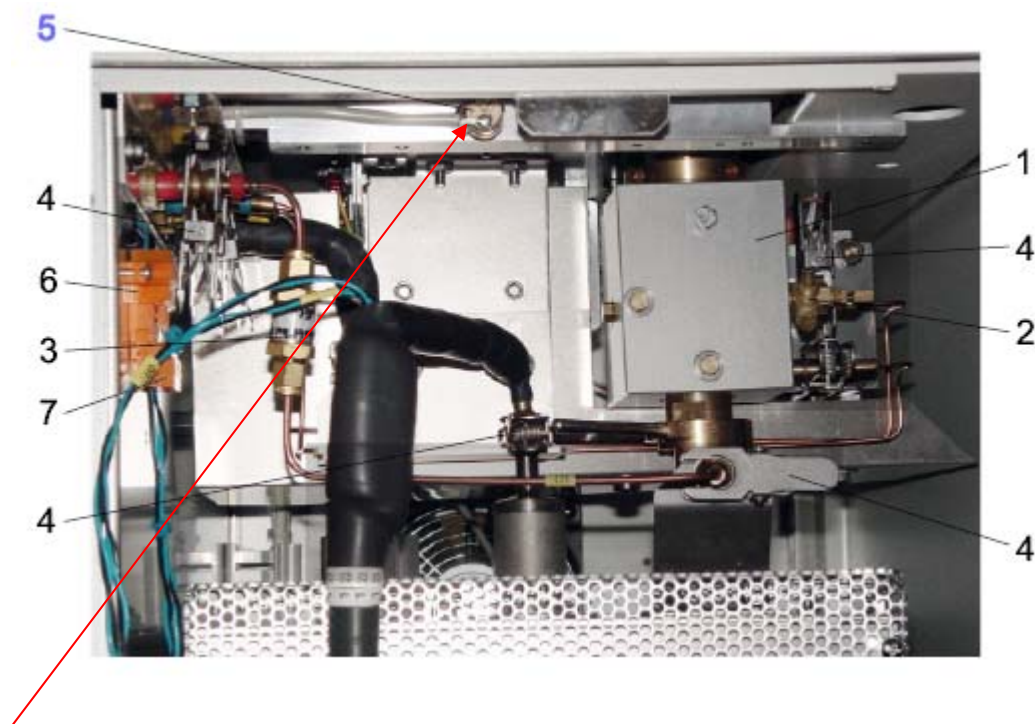
varioMAX 出错信号:



2. Vario cube 系列出错信号



3. vario EL/MACRO 温控开关位置 (NO.5)



温度传感器 (过温保护开关)



白色小棍 (触点开关)

解决方法:

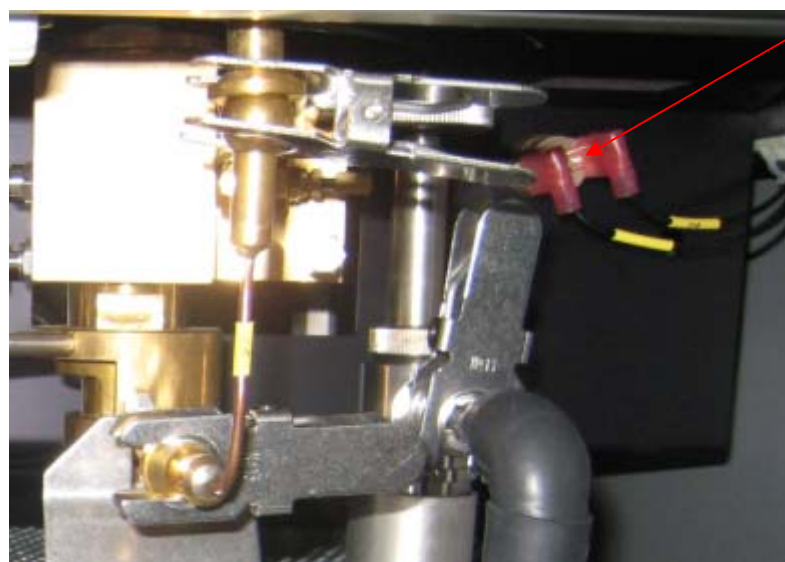
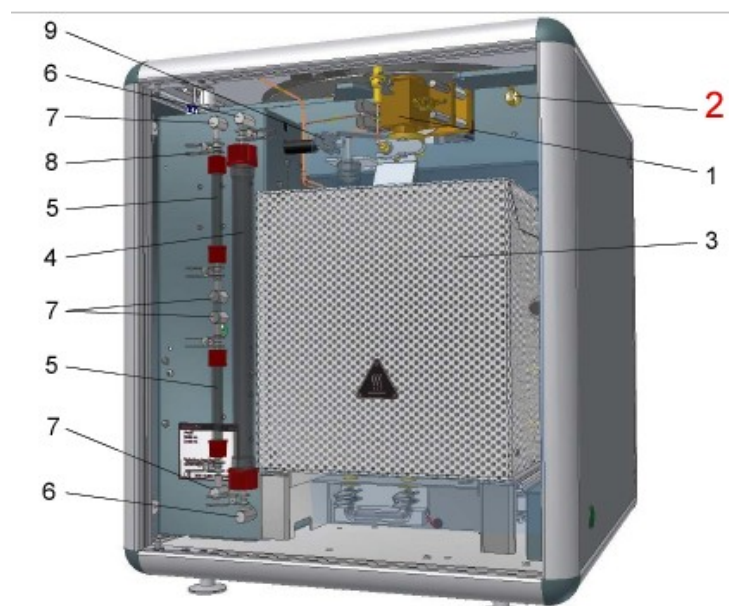
1) 打开燃烧室的前面板, 将里面的上横梁柱上的铜的圆柱型中央的白色小棍, 用手轻轻地用力按进去即将温度传感器的开关合上。(见图解)

2) 当仪器已启动, 并已进入 winvar 软件, 请将此程序退出联机后, 重新进入即可恢复加热。

3) 温控开关即温度传感元件, 内置一个有记忆的金属元件, 当燃烧室的温度超过设定的温度时, 此触点开关脱开, 切断加热炉的的加热电源。防止温控的失控。

加热炉的温度控制是由软件和电路控制的硬件所构成的。此温度传感器能确保万无一失。

4. vario cube 系列温控开关 (No,2)



温度保护开关
中间有一突出小的触动开关，往下按一下突出的小棍。随后将操作软件退出后重新进行一次，即可恢复加热系统。